




FLEXI
WOHNEN
 STANDORT COBURG

Neubau von 88 möblierten Appartements für Berufstätige, Singles, Studenten und Azubis.

- Moderne Architektur und Innenarchitektur
- Haus A für Auszubildende, Studenten und Junggebliebene
- Haus B für mehr ruhebedürftige Berufstätige, Pendler und Singles
- Hochwertig ausgestattete Appartements mit eigener Küchenzeile und Bad
- Wohnfläche: 26m² - 42m²
- Gemeinschaftsbereiche wie Cooking Area, Lern- und Seminarraum, Freizeitraum sowie Wasch- und Trockenräume
- Kellerabteile individuell verfügbar
- Aufzug vom Keller bis ins 3. OG
- Fahrrad- und PKW-Stellplätze auf dem Grundstück
- Großzügiger Garten mit vielen Sitzbereichen
- Appartements ab einer Dauer von 3 Monaten zu mieten

Fertigstellung: geplant August 2018



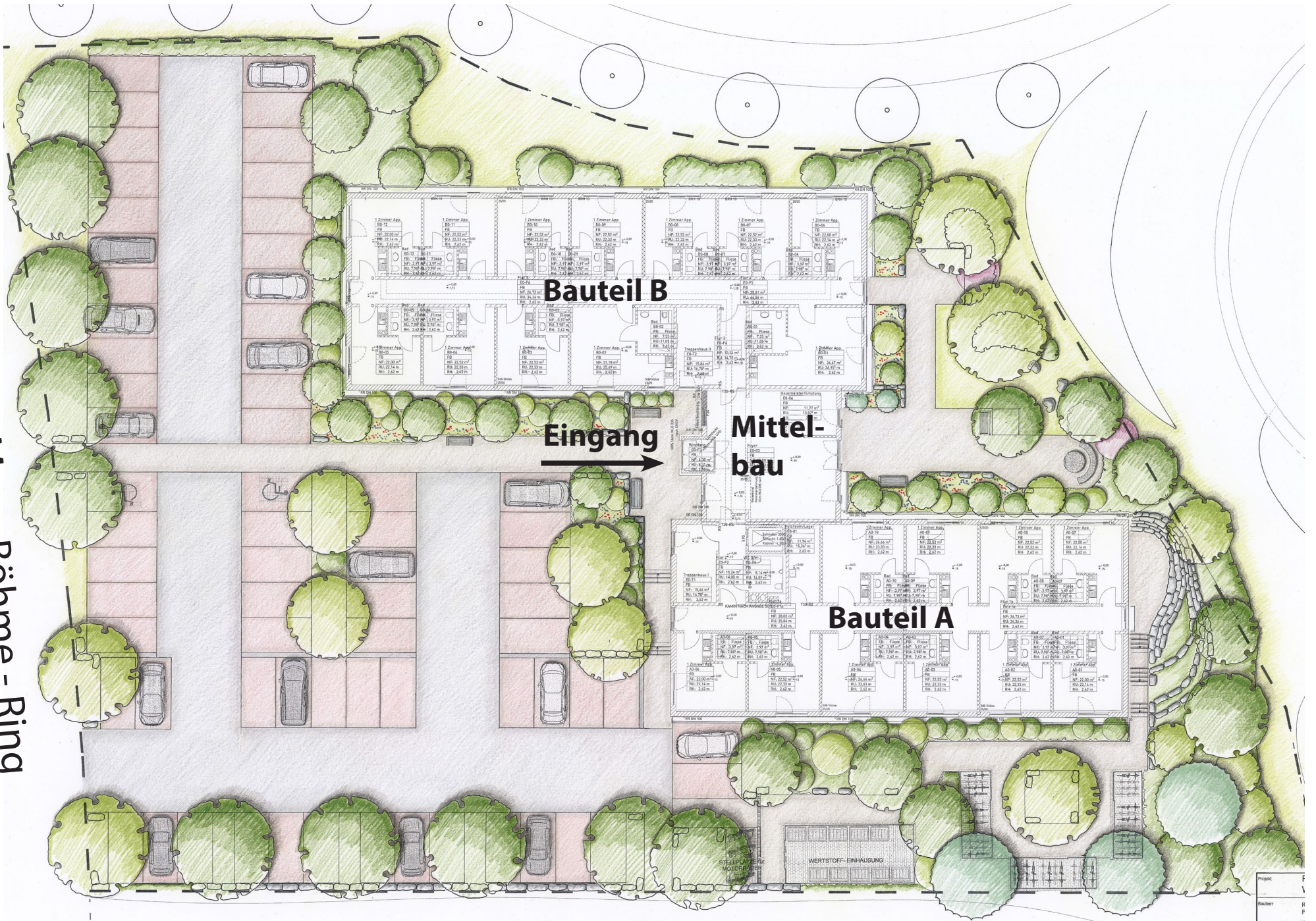
RAAB
 Aus Freude am Bauen

RAAB Baugesellschaft GmbH & Co KG
 Frankenstraße 7 Tel: 09573 338-39
 96250 Ebensfeld E-Mail: koepke@raab-bau.de


WIM GmbH & Co. KG
 Wloka Immobilien Management
 Verwaltung - Vermietung - Verkauf

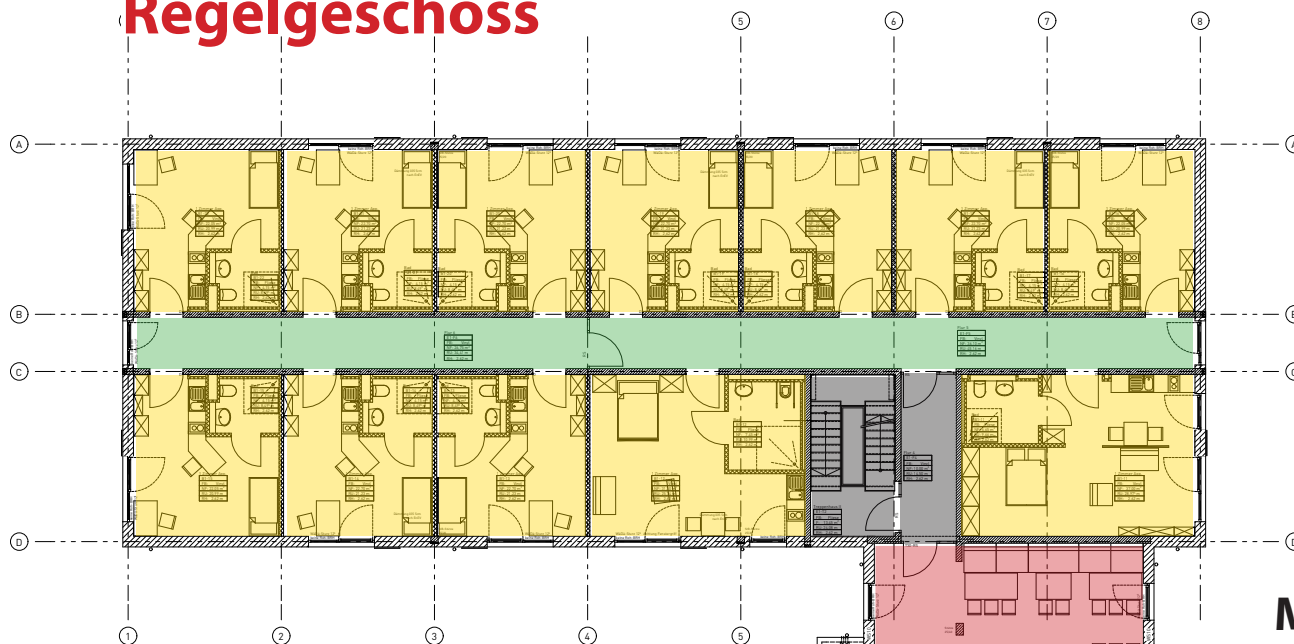
Ansprechpartner für Vermietung und Hausverwaltung:
 WIM GmbH & Co. KG - Wloka Immobilien Management
 Bahnhofstraße 12 Telefon: 09561 7900580
 96450 Coburg E-Mail: info@wim-immobilienverwaltung.de

Max - Böhme - Ring



Projekt
Bauber

Regelgeschoss



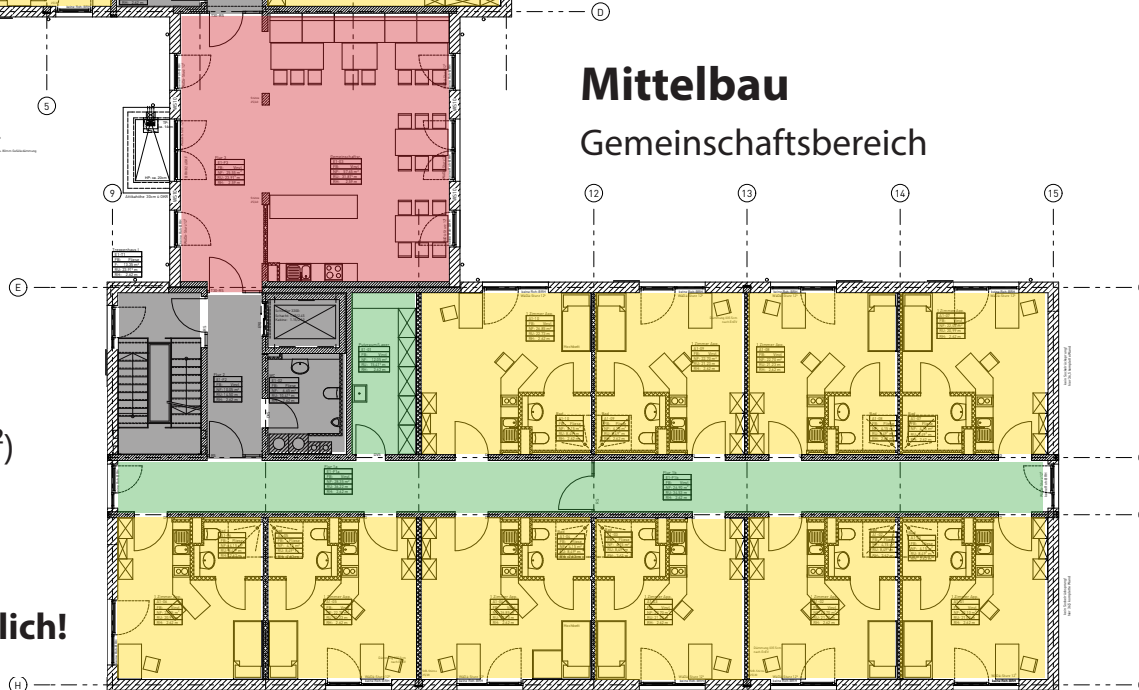
Bauteil B

- 10 Standard - Einzelzimmer (ca. 26 m²)
- Rollstuhlgerechte Gästewohnung (ca. 39 m²)
- Appartement (ca. 42 m²)

⇒ **Blockvermietung pro Flügel möglich!**

Mittelbau

Gemeinschaftsbereich



Bauteil A

- 8 Standard - Einzelzimmer (ca. 26 m²)
- 2 Doppelzimmer (ca. 30 m²)
- Lagerraum (ca. 12 m²)

⇒ **Blockvermietung pro Flügel möglich!**

Zimmertypen:

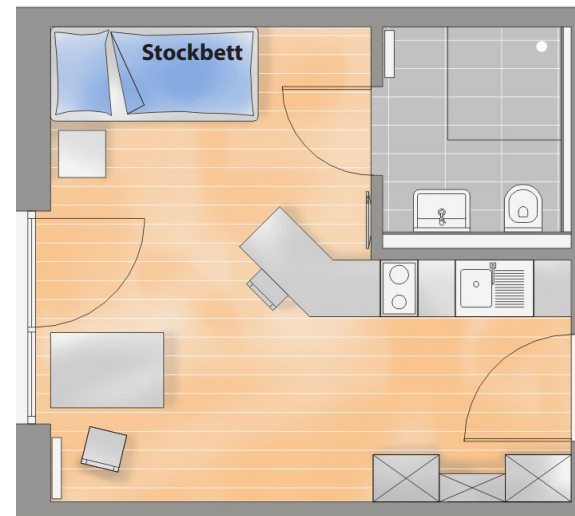
Standard - Einzelzimmer



Standard - Einzelzimmer, BT - A und BT - B (56 Zimmer)

- ca. **26 m²** Wohnfläche
- großzügiges Bad mit gefliester Dusche
- Küchenzeile
- Teilmöblierung (z.B. Bett, Schrank, Schreibtisch)
- Internet-Zugang und TV-Anschluss

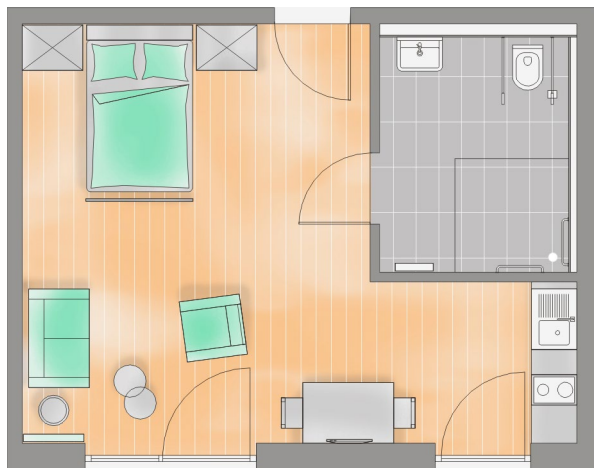
Doppelzimmer



Doppelzimmer, BT - A (8 Zimmer)

- ca. **31 m²** Wohnfläche
- großzügiges Bad mit gefliester Dusche
- Küchenzeile
- Teilmöblierung (z.B. Bett, Schrank, Schreibtisch)
- Internet-Zugang und TV-Anschluss

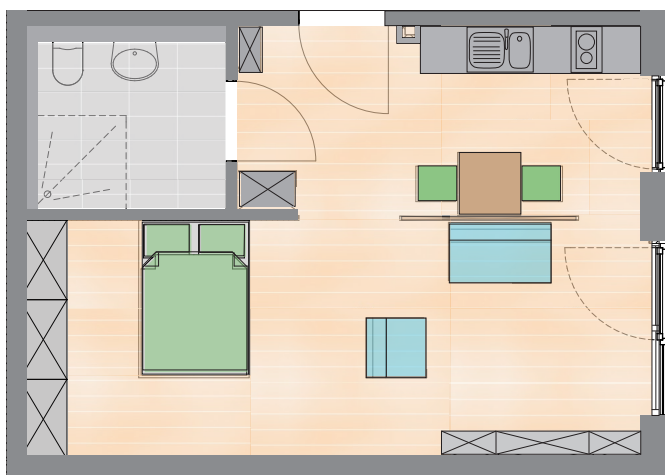
Rollstuhlgerechte Gästewohnung



Rollstuhlgerechte Gästewohnung (für 1-3 Personen), BT - B (3 Zimmer)

- ca. **39 m²** Wohnfläche
- rollstuhlgerechtes Bad mit gefliester Dusche (150 x 150 cm) und Haltegriffen
- Küchenzeile
- Vollmöblierung (z.B. Bett, Schrank, Esstischgruppe, Schlafcouch)
- Internet-Zugang und TV-Anschluss

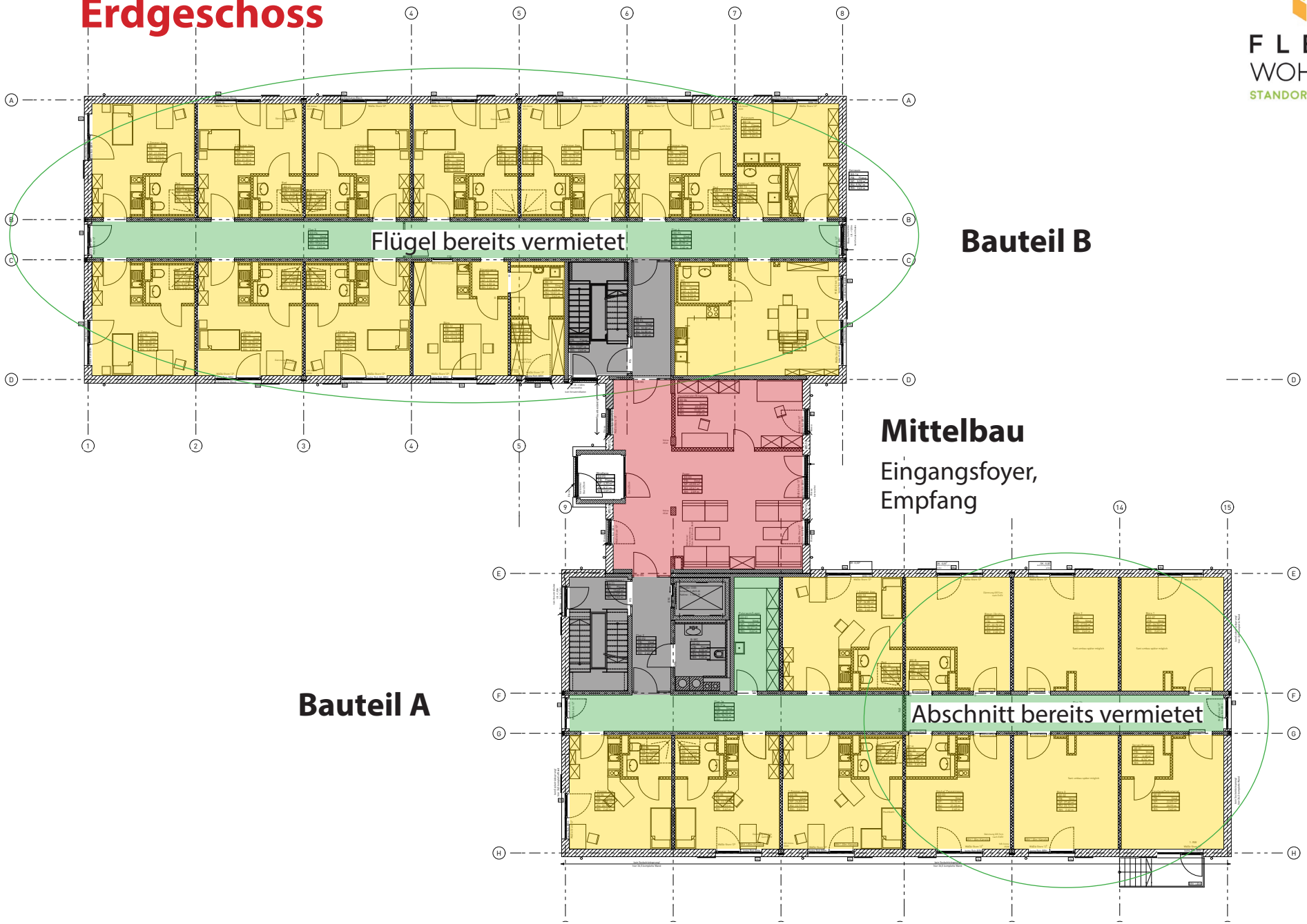
Appartement



Appartement (für 1-2 Personen), BT - B (3 Zimmer)

- ca. **42 m²** Wohnfläche
- großzügiges Bad mit gefliester Dusche (120 x 120 cm)
- Küchenzeile
- Teilmöblierung (z.B. Bett, Schrank, Esstischgruppe, Sitzgruppe)
- Internet-Zugang und TV-Anschluss

Erdgeschoss



Bauteil B

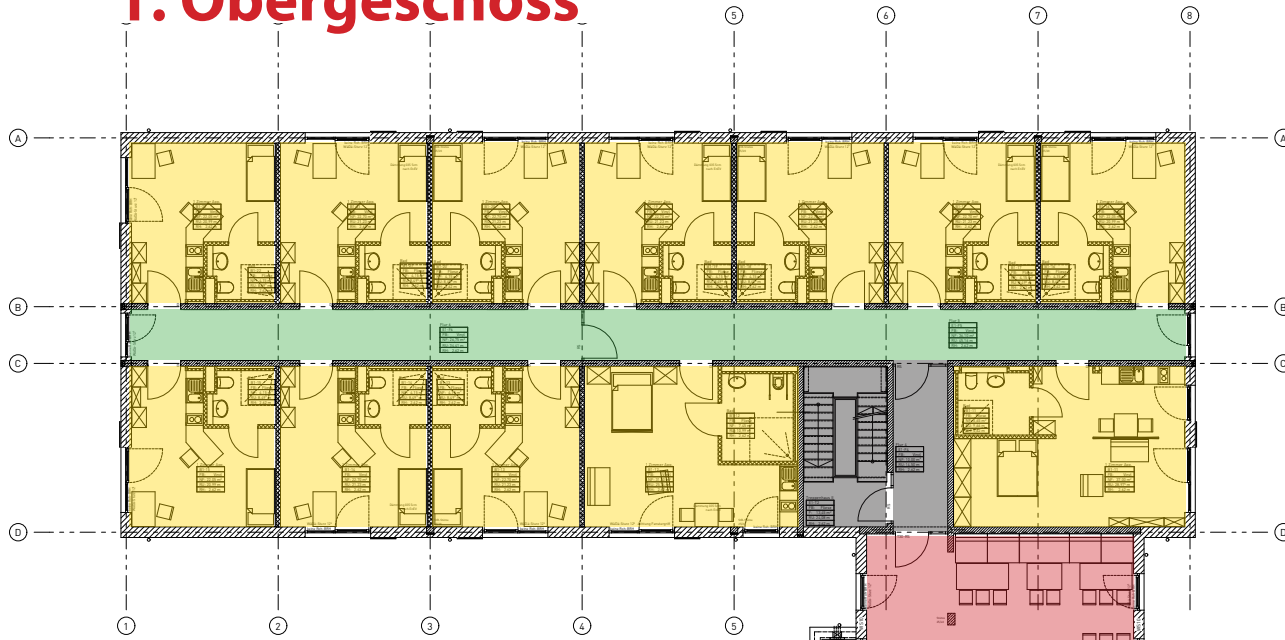
Mittelbau
Eingangsfoyer,
Empfang

Bauteil A

Abschnitt bereits vermietet

Flügel bereits vermietet

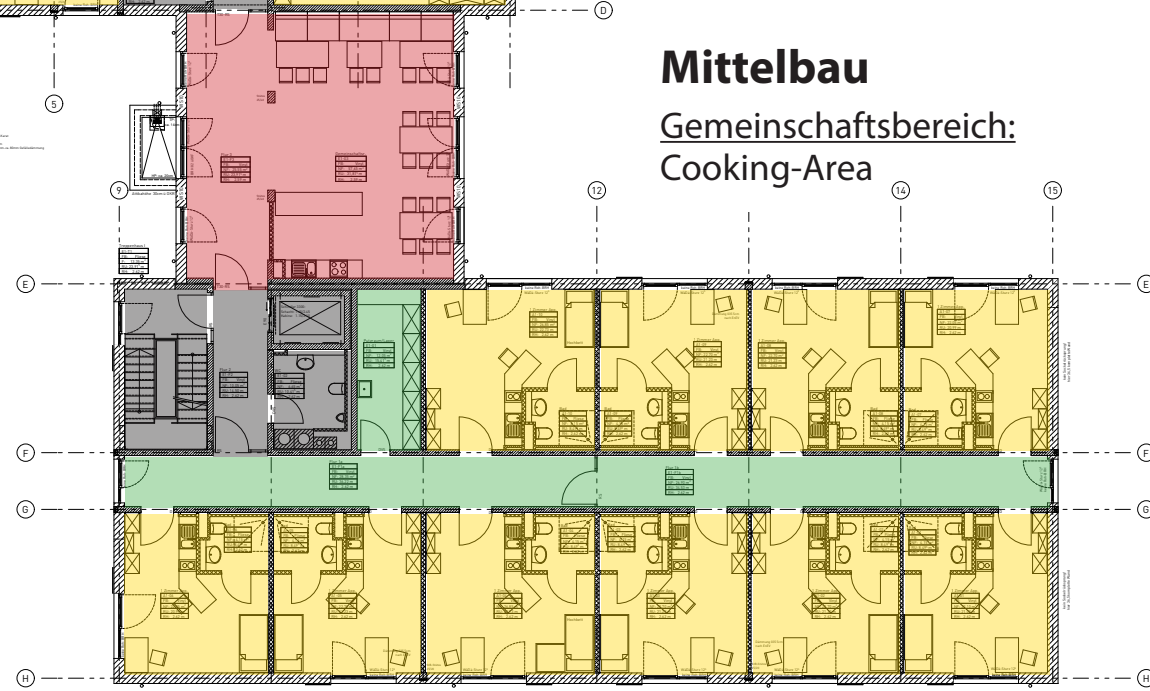
1. Obergeschoss



Bauteil B



Gemeinschaftsbereich

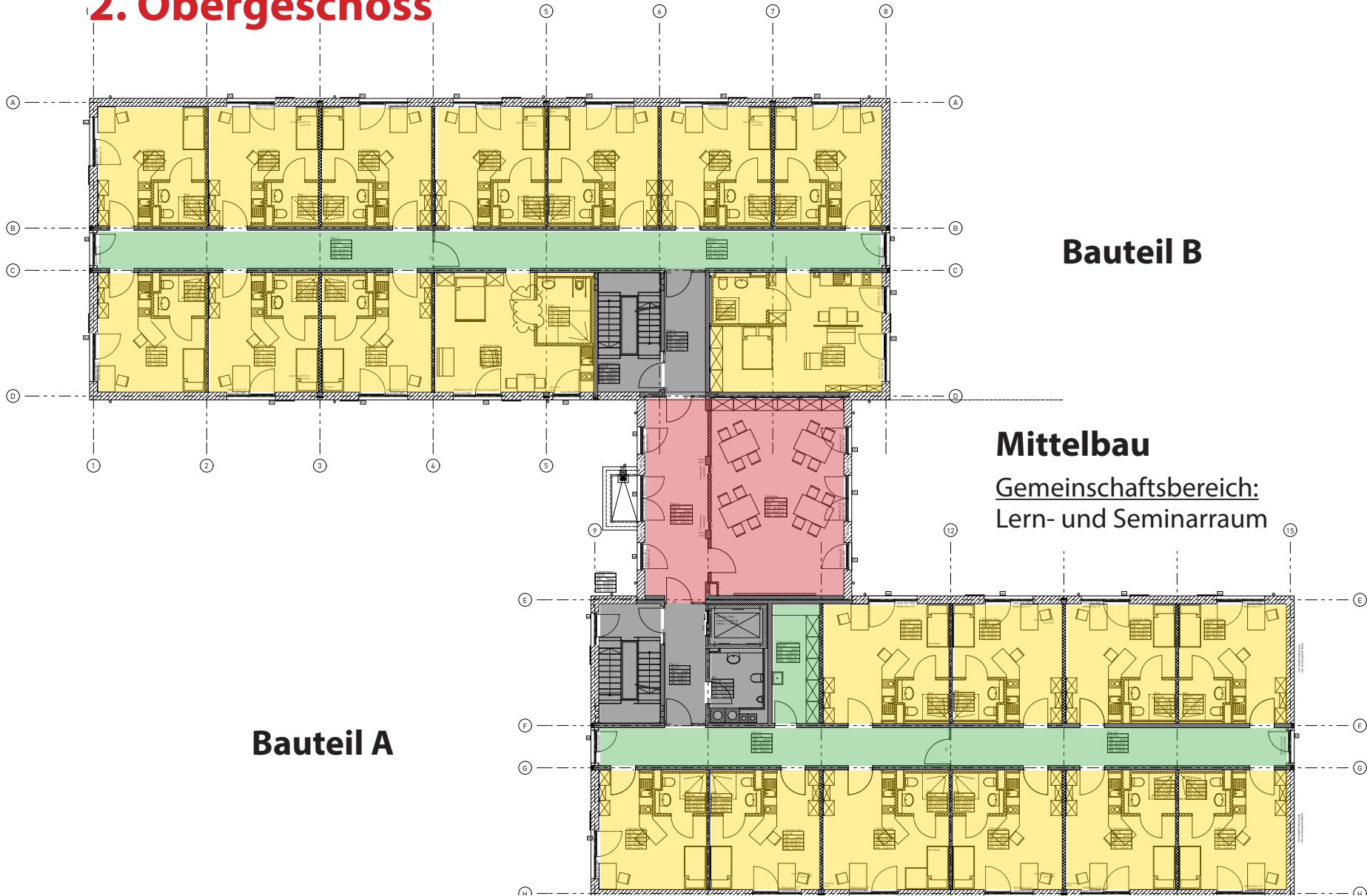


Bauteil A

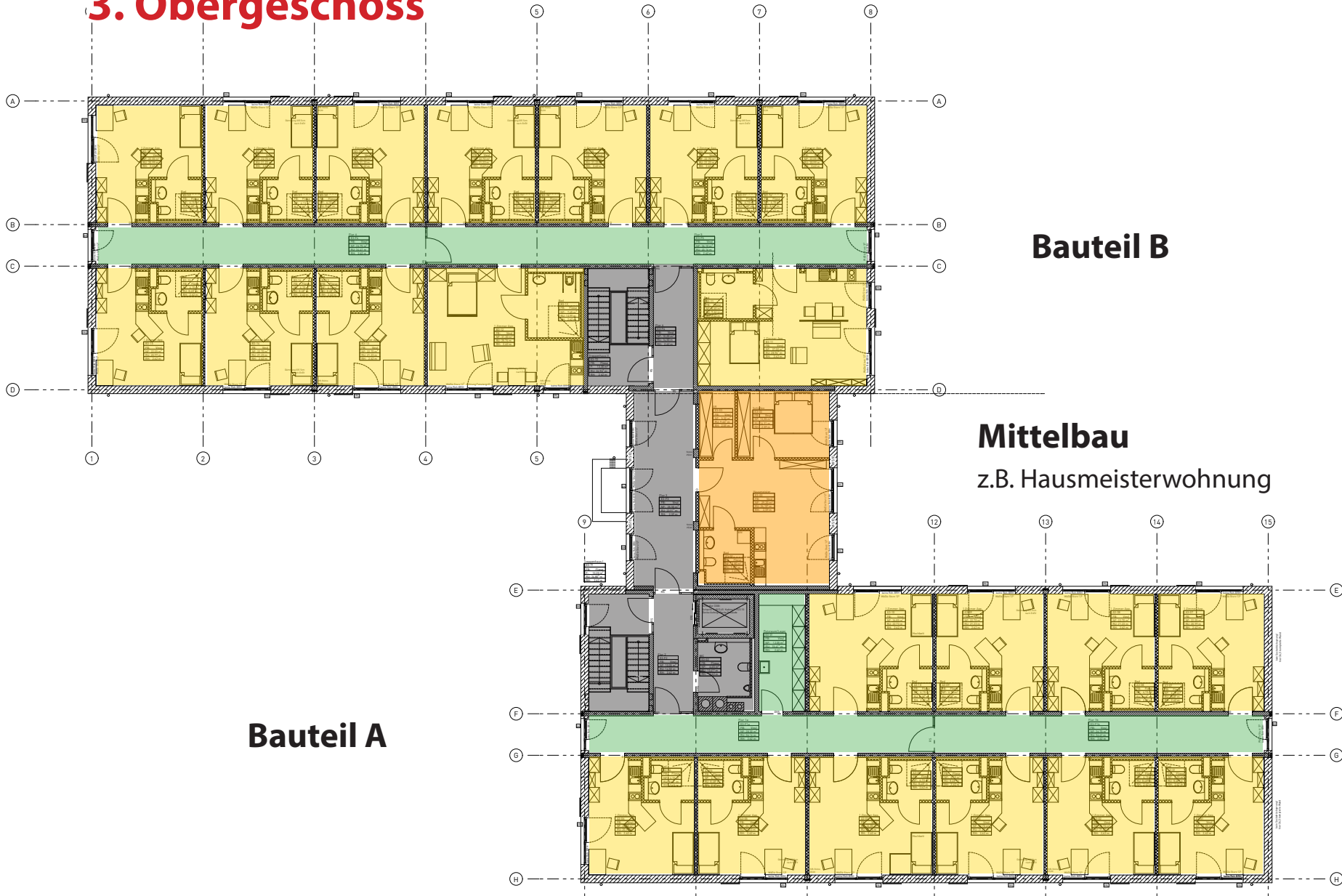
Mittelbau

Gemeinschaftsbereich:
Cooking-Area

2. Obergeschoss



3. Obergeschoss



Bauteil B

Mittelbau
z.B. Hausmeisterwohnung

Bauteil A

Kellergeschoss

Bauteil B
nicht unterkellert

Gemeinschaftsbereiche:
Wasch-/ Trockenraum
und Freizeitraum

Bauteil A

Miet- Kellerabteile

